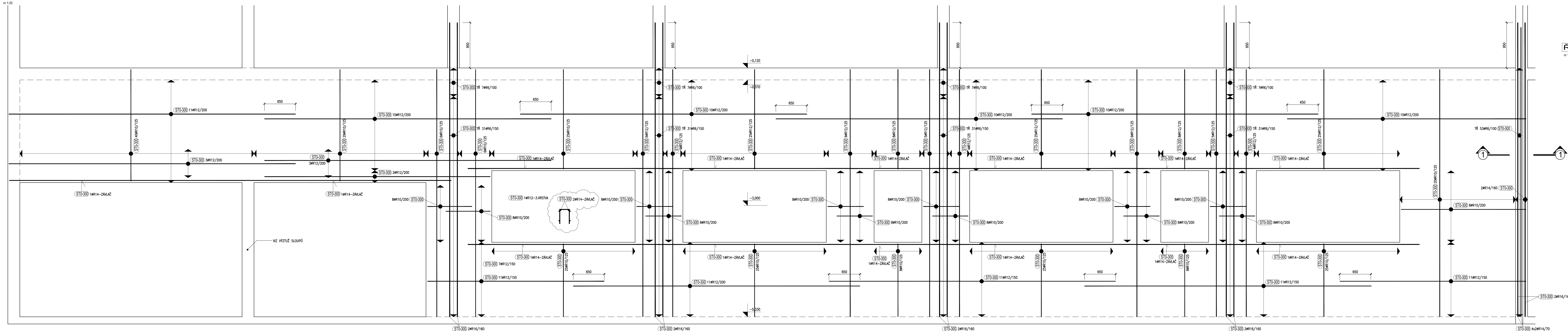
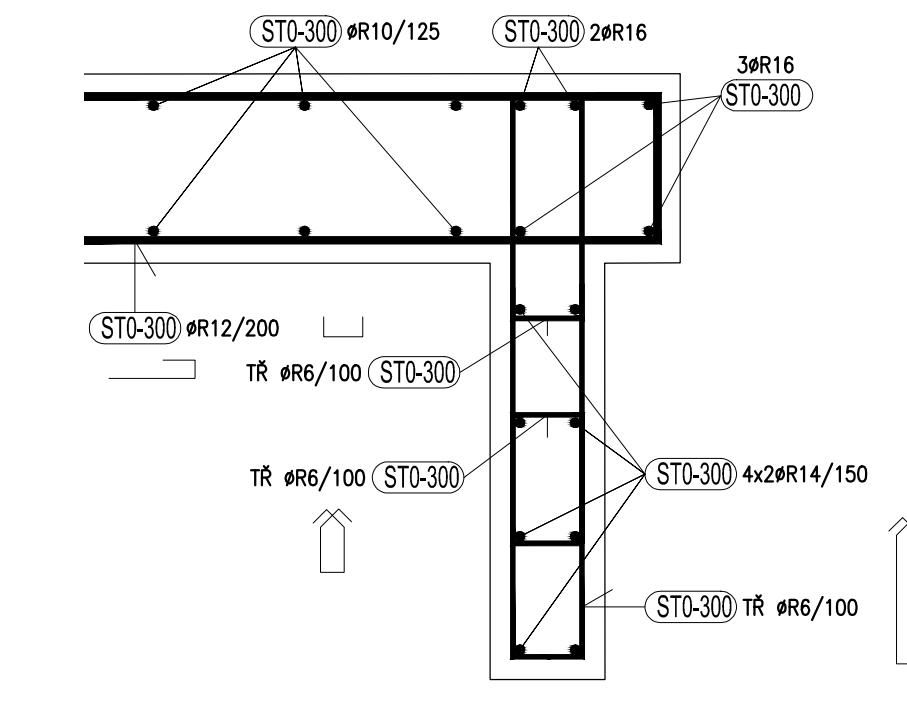
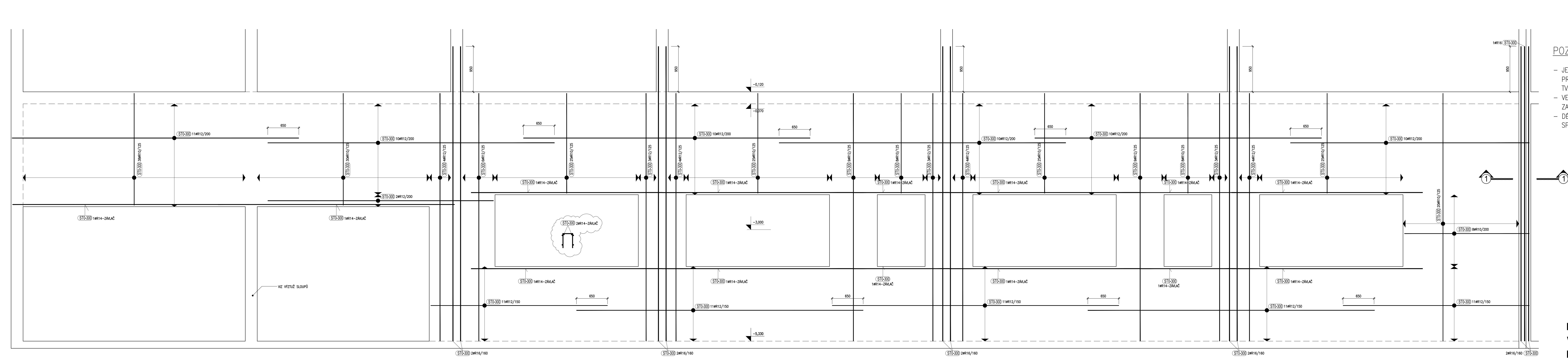


m 1
|

3

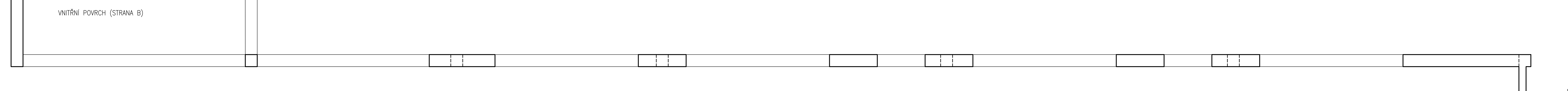


re



- JEDNÁ SE O SCHÉMATA VYZTUŽENÍ JEDNOTLIVÝCH KONSTRUKČNÍCH PRVKŮ, V PŘÍPADĚ POTŘEBY DOPLNIT O DALŠÍ POLOŽKY TVARU "U" APOD.
- VEŠKERÁ BETONÁŘSKÁ VÝZTUŽ MUSÍ BÝT ŘÁDNĚ STYKOVÁNA A ZAKOTVENA NA PLNOU ÚNOSNOST PROFILU DLE ČSN EN 1992
- DĚLKY A TVARY JEDNOTLIVÝCH PRUTŮ BETONÁŘSKÉ VÝZTUŽE SPECIFIKOVAT VE VÝROBNÍ DOKUMENTACI

၈၁



SMĚR POHLEDU NA
STRANU "A" A "B"

IND	POPIS ZMĚNY	DATUM	PROVEDEL



- PROJEKCE
- ENGINEERING
- REALIZACE STAVEB

Odstavec: Město BEROUN, Husovo nám. č.p. 66, 266 43 BEROUN – CENTRUM	
Zařazení: PŘÍLOHA PAVLŮVA / odborné učebny / 2. ZÁKLADNÍ ŠKOLA BEROUN	
Stručný popis: Dokumentace pro výběr zhotovitele stavby (DvZ)	Datum: 06/2017, č. 4258 – 08 – 03
Objekt:	Učebny Hospodářská budova
Část:	Ing. Martin Dejdar
Číslo:	Ing. Martin Dejdar
D1:	Projekční
D1.2 Stavebně-konstrukční řešení	Ing. Miroslav Jozefek
Název výkresu:	Formát A4 Měřítko 1:25
VÝRŽETÝ STĚNY STU-08 (SCHÉMA VÝRŽETÍ)	Číslo výkresu: D.1.2.57